



противопожарни системи

GENESIS 75 EI30

- система за прозорци с повишена топлоизолация, характеризираща се с **клас на пожароустойчивост EI30, EW30, E30 съгласно EN 13501-2:2016-07** /постигнати са параметрите и за двете посоки на въздействие на огъня отвън навътре и отвътре навън/
- дизайнът на системата е базиран на стандартната система Genesis 75 /дълбочина на монтаж 75 mm/
- тип прозорец: въртящ се тип, наклонящ се тип, въртящ се и наклонящ се
- възможно използване на автоматизация: използване на заключващи системи и електрически задвижвания за отваряне AUMÜLLER AUMATIC и GEZE
- характеристики против взлом: възможно използване на обков ROTO AL с опция за характеристики против взлом в клас RC2 и товароносимост до 160 кг
- стъклопакет – огнеупорно стъкло ANTIFIRE 22 на RETRE; огнеупорно стъкло с еднокамерен или двукамерен стъклопакет, също ESG, VSG с максимални размери на конструкцията: 1200 x 2150 mm
- предлагат се широка гама от секции и профили като част от системата Genesis 75, позволяващи дизайн на модерни прозорци, характеризиращи се с изключителна функционалност
- система за проектиране на конструкции с прозорци, както в обществени, така и в частни сгради
- широка гама от налични цветове - RAL палитра (Qualicoat 1518), структурни цветове, Aliplast Wood Color Effect (цветове, подобни на дърво), Aliplast Loft View – цветове, имитиращи каменни повърхности (Qualideco PL-0001), двуцветен, анодизиран (Qualanod 1808)

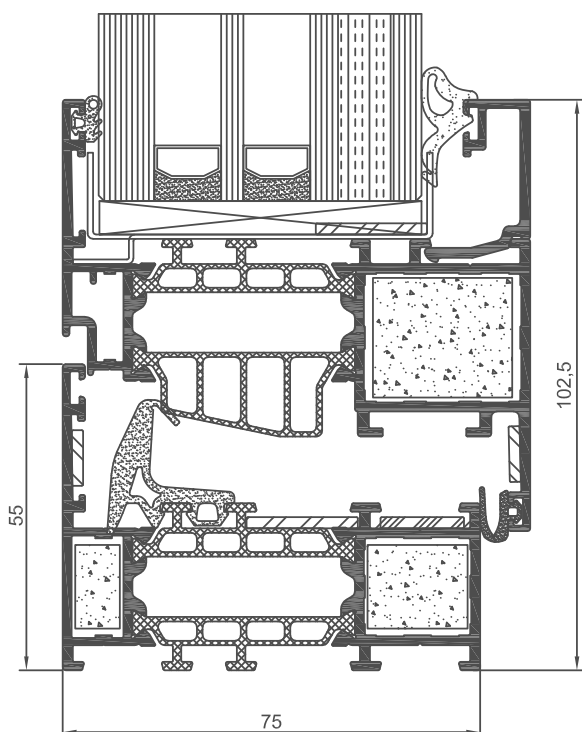
противопожарни системи

техническа спецификация

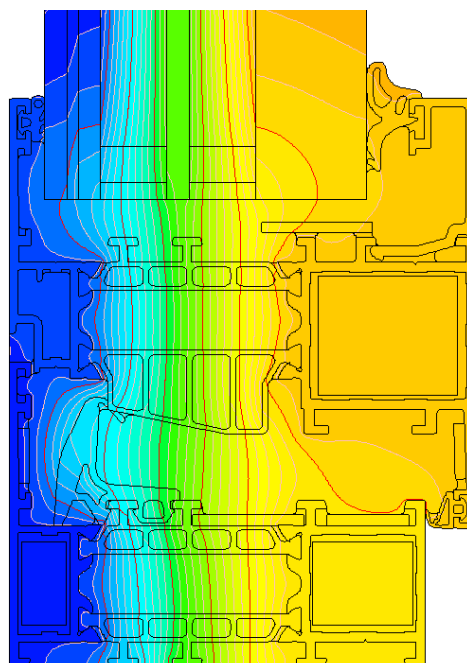
система	материал	дълбочина на рамката	дълбочина на крилото	диапазон на стъклопакета	вид прозорци
Genesis 75 EI30	алуминий/полиамид	75 mm	84 mm	36-65 mm	RU, R, U

експлоатационни качества

система	топлоизолация Uf*	пропускливост на въздух	устойчивост на натоварване от вятър	водонепроницаемост
Genesis 75 EI30	Uf от 1,67 W/m ² K	600 Pa; EN 12207	1600 Pa; EN 12210	1650 Pa; EN 12208



GN75 EI30 напречно сечение (GN020 + GN010)



разпределение на изотермите за каса с крилен състав в системата GN75 EI30 (GN010 + GN020)