



systèmes coulissants et pliables

Systemes  
en aluminium

[www.aliplast.pl](http://www.aliplast.pl)





systèmes coulissants et pliables

# Sommaire :

## Systèmes coulissants

<b>Ultraglide</b>	04
<b>Ultraglide</b> – option à seuil bas	06
<b>Ultraglide</b> – solution angulaire 90°	08
<b>Ultraglide Monorail</b>	10
<b>Ultraglide Thermo</b>	12
<b>Inferno, Inferno Monorail</b>	14
<b>Visoglide Plus</b>	20
<b>Modern Slide</b>	22
<b>Slide Plus</b>	24
<b>Slide Cold</b>	26
<b>Ecoslide</b>	28
<b>Slide Glass</b>	30
<b>Panorama</b> – système pliable	32



Les systèmes coulissants en aluminium sont de plus en plus souvent utilisés dans le secteur de bâtiment contemporain. Les solutions avec des ouvrants coulissants et levants-coulissants constituent une alternative aux portes de terrasse et aux portes-fenêtres traditionnelles. Elles sont appréciées pour le confort d'utilisation, la fonctionnalité et l'aspect moderne.

Les systèmes coulissants d'Aliplast offrent de nombreuses possibilités de construction, permettent d'adapter les structures aux exigences de la pièce, du bâtiment et aux préférences individuelles. Ils comprennent des variantes à isolation thermique améliorée (Ultraglide, Inferno, Visoglide Plus, Modern Slide, Slide Plus) ou sans isolation thermique (Slide Cold, Ecoslide, Slide Glass).

Les options disponibles (seuil bas, solution angulaire, monorail, galandage) assurent la fonctionnalité et le confort d'utilisation.

Les structures pliables (Panorama) permettent d'installer des portes de terrasse, mais aussi d'utiliser au maximum l'espace disponible et de profiter d'autres fonctions du système.

L'offre des systèmes coulissants et levants-coulissants Aliplast associe d'excellents paramètres techniques et thermiques, la qualité de fabrication et de nombreuses possibilités d'aménagement de l'espace.



**Park Anička**  
Košice, Slovaquie  
Fabricant : UNIX  
Architecte : adf



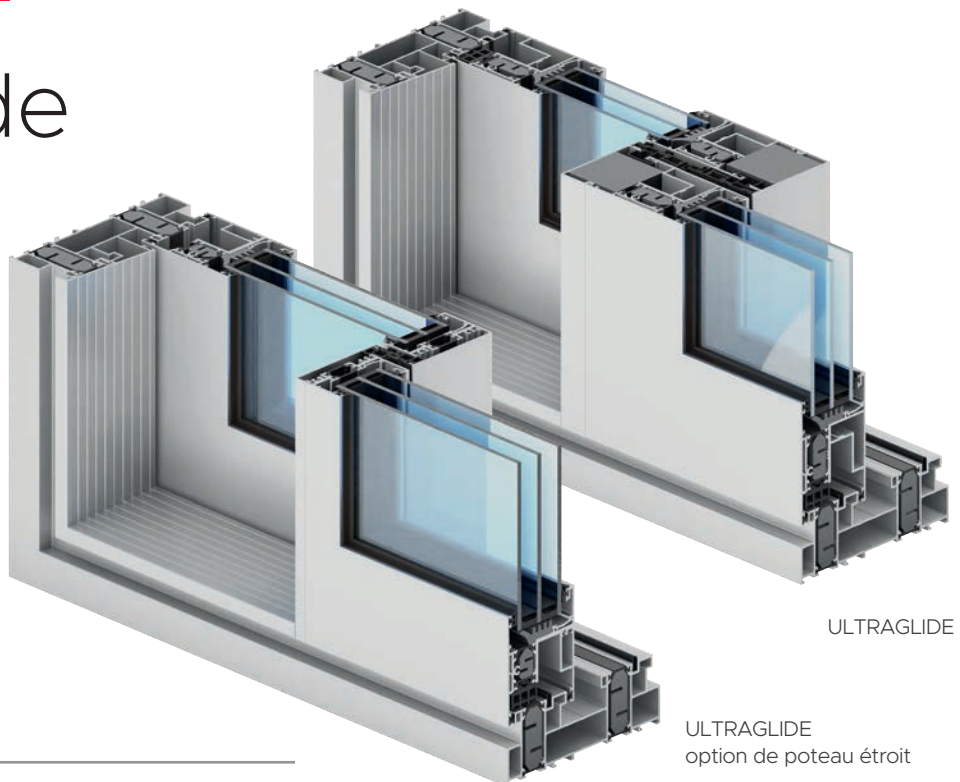
**Park Anička**  
Košice, Slovaquie  
Fabricant : UNIX  
Architecte : adf





systèmes coulissants

# Ultragliding



ULTRAGLIDE

ULTRAGLIDE  
option de poteau étroit

## caractéristiques du système

- un système à isolation thermique améliorée, destiné à réaliser des structures coulissantes ou coulissantes-levantes
- les structures coulissantes UG sont prévues pour des bâtiments d'habitation, des maisons individuelles et des bâtiments publics
- ce système est adapté aux exigences actuelles en termes d'isolation thermique, d'esthétique et de sécurité
- Ultraglide permet de concevoir des structures avec des vantaux coulissants de grand gabarit ; les dimensions maximales possibles dans ce système : hauteur du vantail  $H_s=3300$  mm, largeur du vantail  $B_s=3500$
- configurations possibles à 2, 3 ou 4 éléments sur base d'un dormant à deux rails
- profilés adaptés au montage de plusieurs quincailleries disponibles sur le marché, à verrouillage manuel ou automatique
- possibilité d'utiliser plusieurs types de remplissages (vitre à une ou à deux chambres)
- options thermiques disponibles : versions UG, UG i, UG i+
- possibilité d'installer Insect System (moustiquaires qui protègent contre les insectes)
- large choix des couleurs – palette RAL (Qualicoat 1518), couleurs structurales, Aliplast Wood Colour Effect (Qualideco PL-0001) – couleurs à effet de bois, Aliplast Loft View (Qualideco PL-0001) – couleur imitation de pierre, anodisées (Qualanod 1808), bicolore

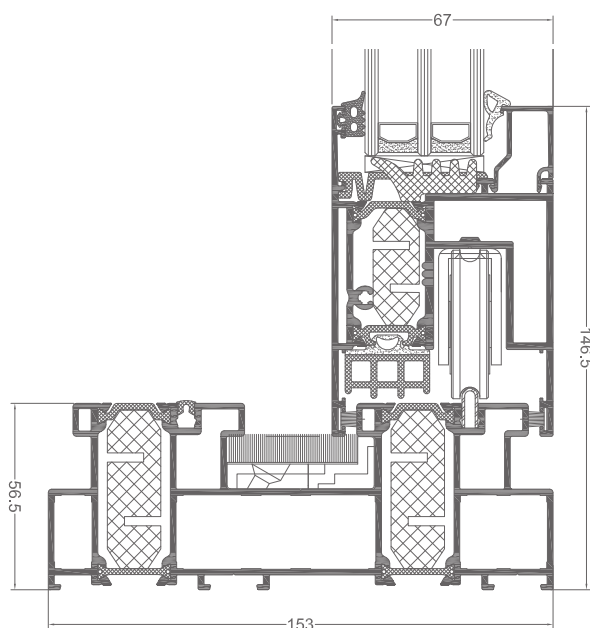
## spécification du produit

système	matériau	profondeur dormant	profondeur ouvrant	épaisseur vitrage	poids ouvrant	type de porte	acoustique
UG	aluminium / isolant	de 153 mm à 239 mm	67 mm	vantail 14-52 mm	usqu'à 250 kg coulissant / do 400 g levant-coulissant	coulissant, levant-coulissant	43 (-2,-6) dB
UG i+	aluminium / isolant	de 153 mm à 239 mm	67 mm	vantail 14-52 mm	usqu'à 250 kg coulissant / do 400 g levant-coulissant	coulissant, levant-coulissant	43 (-2,-6) dB

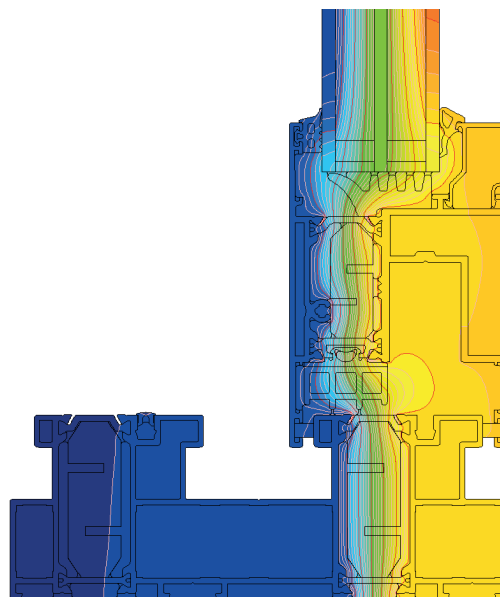
## données techniques

système	isolation thermique $U_f^*$	étanchéité à l'air	résistance au vent	étanchéité à l'eau
UG	$U_f$ à partir de 1,45 W/m <sup>2</sup> K	Classe 4, EN 12207	Classe C4 (1600Pa) ; EN 12210	Classe 9A (600 Pa) ; EN 12208
UG i+	$U_f$ à partir de 1,13 W/m <sup>2</sup> K	Classe 4, EN 12207	Classe C4 (1600Pa) ; EN 12210	Classe 9A (600 Pa) ; EN 12208

\* L'isolation thermique dépend de la configuration des profilés utilisés et de l'épaisseur du remplissage.



vue en coupe du seuil (UG820N + UG810)



exemple de répartition des isothermes dans le système Ultraglide (UG820N + UG810)

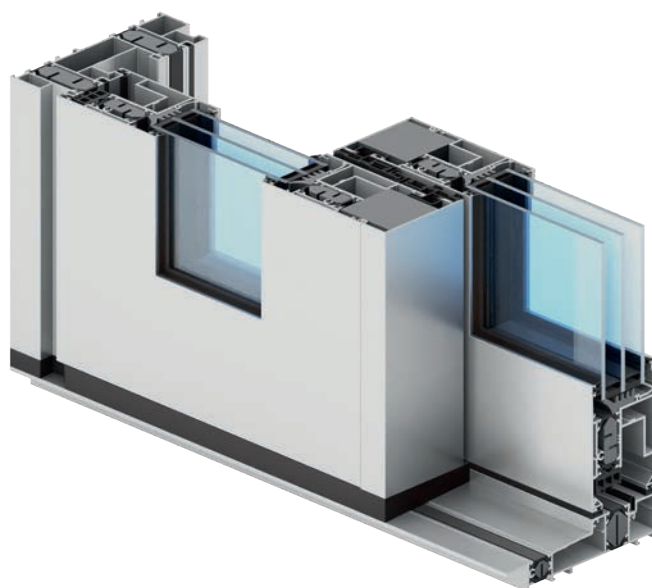




systèmes coulissants

# Ultraglide

- **option à seuil bas**

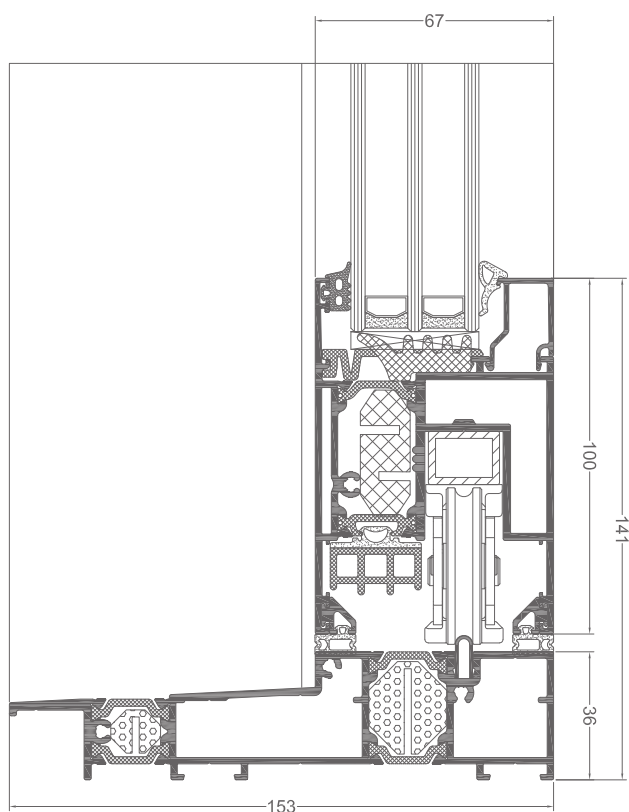


## caractéristiques du système

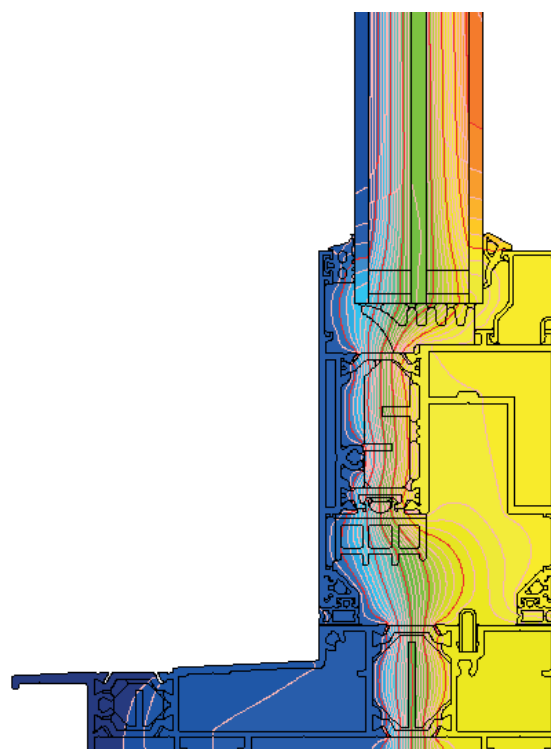
- \_ un système à isolation thermique améliorée, destiné à réaliser des structures coulissantes ou coulissantes-levantes
- \_ le système UG à seuil bas améliore l'accessibilité aux personnes à mobilité réduite car il permet d'éviter des différences de niveau au contact de la porte et sol/plancher en alignant le seuil sur le sol.
- \_ configurations possibles : 2 ou 4 éléments sur base d'un dormant à deux voies
- \_ possibilité d'installer Insect System (moustiquaires qui protègent contre les insectes)
- \_ large choix des couleurs – palette RAL (Qualicoat 1518), couleurs structurées, Aliplast Wood Colour Effect (Qualideco PL-0001) – couleurs à effet de bois, Aliplast Loft View (Qualideco PL-0001) – couleur imitation de pierre, anodisées (Qualanod 1808), bicolore

## spécification du produit

système	matériau	profondeur dormant	profondeur ouvrant	épaisseur vitrage	poids ouvrant	type de porte
UG - option à seuil bas	aluminium / isolant	de 153 mm à 239 mm	67 mm	vantail 14-52 mm	jusqu'à 400 kg	coulissant, levant-coulissant



vue en coupe d'un seuil bas Ultraglisse et d'un vantail (UG1114 + UG820N)



exemple de répartition des isothermes dans le système Ultraglisse à seuil bas (UG1114 + UG820N)

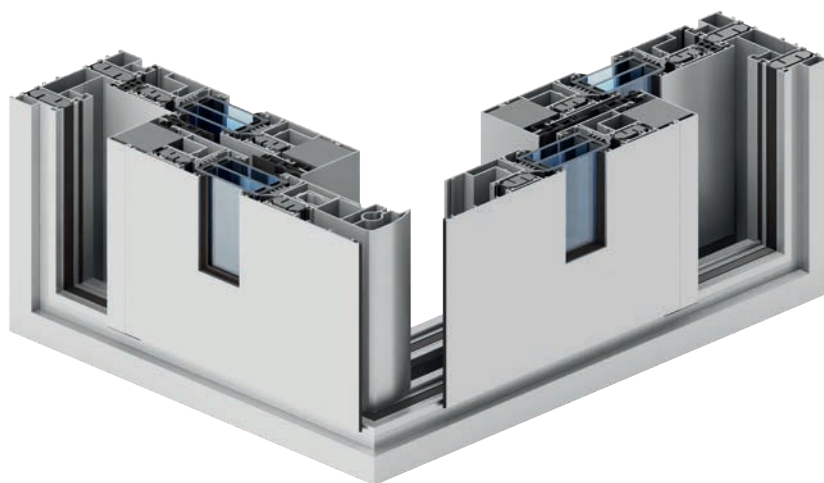




systèmes coulissants

# Ultraglide

- **solution angulaire 90°**



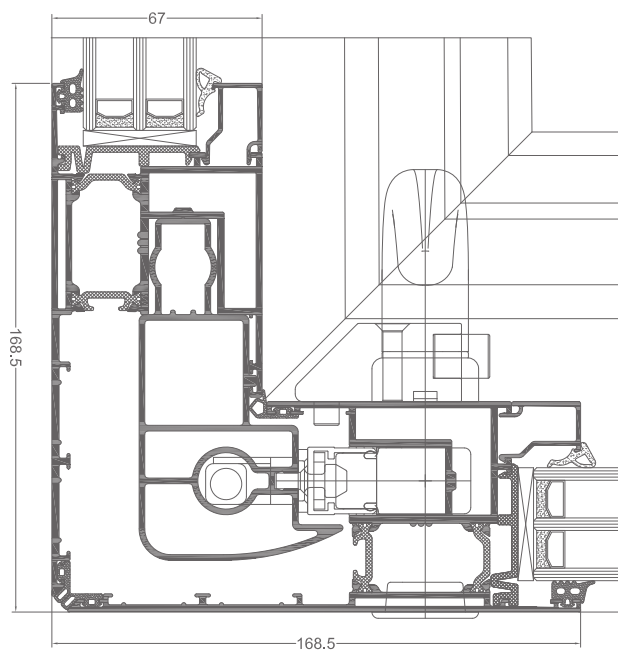


## caractéristiques du système

- \_ un système à isolation thermique améliorée, destiné à réaliser des structures coulissantes ou coulissantes-levantes ; solution prévue pour des vitrages angulaires à 90°
- \_ un système parfait pour des aménagements commerciaux ou privés qui nécessitent de grands espaces ouverts : aménagement des terrasses, vérandas, jardins d'hivers ou patios
- \_ le plus petit poteau mobile sur le marché (168,5 mm x 168,5 mm)
- \_ les dormants disponibles en deux options : 2 rails et 3 rails
- \_ configurations possibles : 4, 6, 12 éléments
- \_ possibilité d'installer Insect System (moustiquaires qui protègent contre les insectes)
- \_ large choix des couleurs – palette RAL (Qualicoat 1518), couleurs structurales, Aliplast Wood Colour Effect (Qualideco PL-0001)
  - couleurs à effet de bois, Aliplast Loft View (Qualideco PL-0001) – couleur imitation de pierre, anodisées (Qualanod 1808), bicolore

## spécification du produit

système	matériau	profondeur dormant	profondeur ouvrant	grubość szklenia	poids ouvrant	type de porte
UG solution angulaire 90°	aluminium / isolant	de 153 mm à 239 mm	67 mm	vantail 14-52 mm	jusqu'à 250 kg coulissant / jusqu'à 400 kg levant-coulissant	coulissant, levant-coulissant

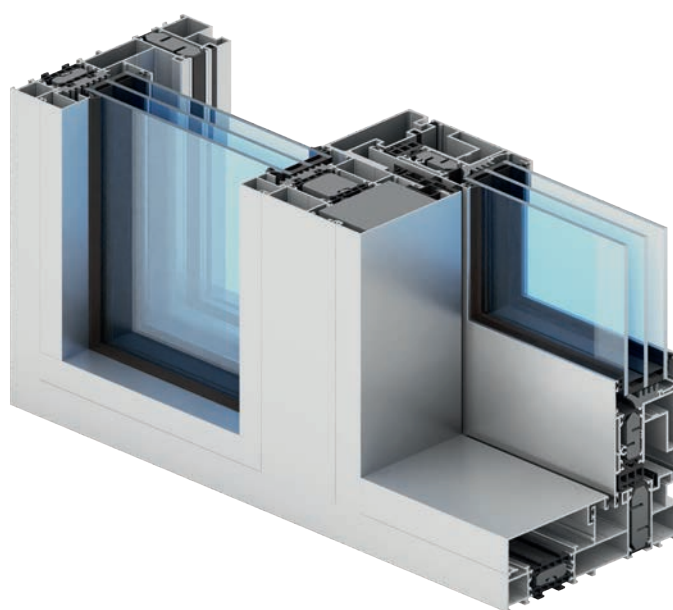


UG vue en coupe du raccordement vantail-vantail UG 90° (UG8201N + UG821N)



systèmes coulissants

# Ultragliding **Monorail**





## caractéristiques du système

- \_ un système à isolation thermique améliorée, destiné à réaliser des structures coulissantes ou coulissantes-levantes
- \_ poids maximal du vantail : 400 kg
- \_ dormant monorail
- \_ configurations possibles : à 2 éléments (vantail + fixe), à 3 éléments (vantail + fixe + vantail), à 4 éléments (2 vantaux et 2 fixes)
- \_ possibilité de vitrer de l'extérieur, ce qui permet d'utiliser des remplissages de grandes dimensions et lourds
- \_ possibilité d'installer Insect System (moustiquaires qui protègent contre les insectes)
- \_ large choix des couleurs – palette RAL (Qualicoat 1518), couleurs structurales, Aliplast Wood Colour Effect (Qualideco PL-0001)
  - couleurs à effet de bois, Aliplast Loft View (Qualideco PL-0001) – couleur imitation de pierre, anodisées (Qualanod 1808), bicolore

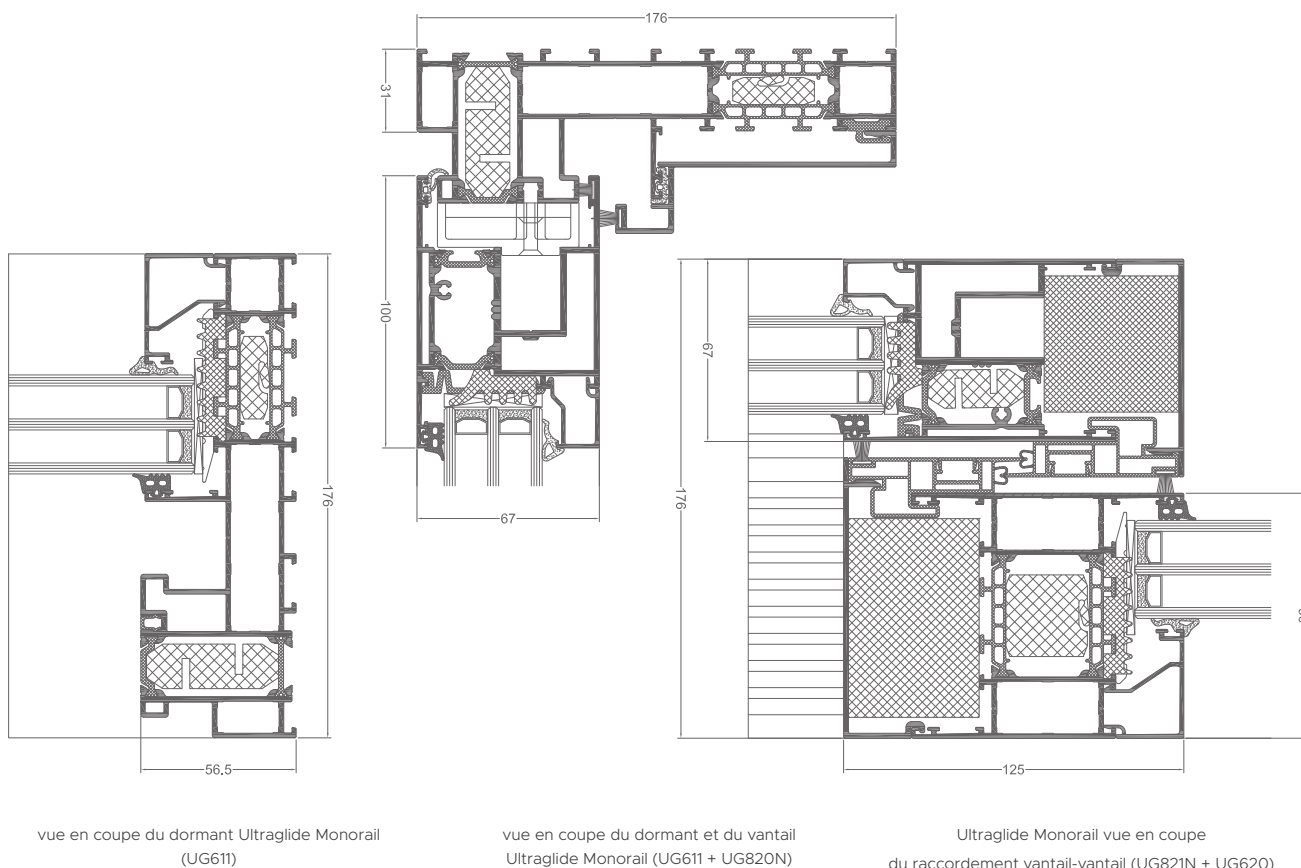
## spécification du produit

système	matériau	profondeur dormant	profondeur ouvrant	épaisseur vitrage	poids vantail	type de porte	acoustique
Ultraglide Monorail	aluminium / isolant	176 mm	67 mm	vantail 14-52 mm / fixe 12-72 mm	jusqu'à 250 kg coulissant / jusqu'à 400 kg levant-coulissant	coulissant, dB levant-coulissant	43 (-2,-6) dB

## données techniques

système	isolation thermique Uf*	étanchéité à l'air	résistance au vent	étanchéité à l'eau
Ultraglide Monorail	Uf à partir de 0,93 W/m²K	Classe 4 ; EN 12207	Classe C5 (2000Pa) ; EN 12210	Classe E750 (750 Pa) ; EN 12208

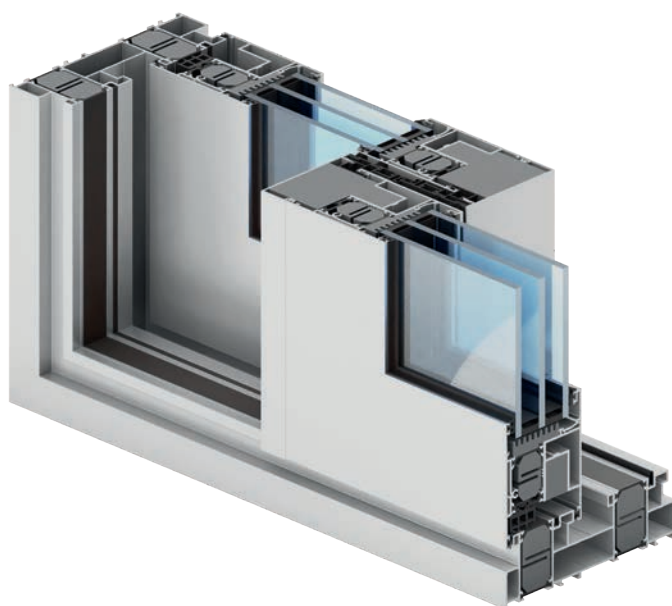
\* L'isolation thermique dépend de la configuration des profilés utilisés et de l'épaisseur du remplissage





systèmes coulissants

# Ultraglide **Thermo**





## caractéristiques du système

- \_ un système à isolation thermique améliorée, destiné à réaliser des structures coulissantes ou coulissantes-levantes
- \_ à base des dormants à 1, 2 et 3 voies, structures possibles avec 1 ou 2 vantaux mobiles
- \_ profilés du système UG Thermo adaptés au montage de plusieurs quincailleries disponibles sur le marché, à verrouillage manuel ou automatique
- \_ possibilité d'utiliser plusieurs types de remplissages (vitre à une ou à deux chambres)
- \_ possibilité d'installer Insect System (moustiquaires qui protègent contre les insectes)
- \_ large choix des couleurs – palette RAL (Qualicoat 1518), couleurs structurales, Aliplast Wood Colour Effect (Qualideco PL-0001)
  - couleurs à effet de bois, Aliplast Loft View (Qualideco PL-0001) – couleur imitation de pierre, anodisées (Qualanod 1808), bicolore

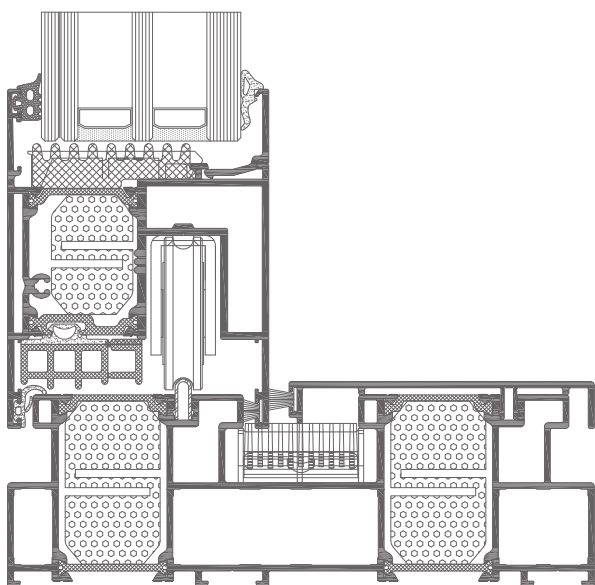
## spécification du produit

système	matériau	profondeur dormant	profondeur ouvrant	épaisseur vitrage	poids ouvrant
UG Thermo	aluminium / polyamide	od 173 do 269 mm	77 mm	vantail 18-59 mm	jusqu'à 400 kg levant-coulissant / jusqu'à 440 coulissant

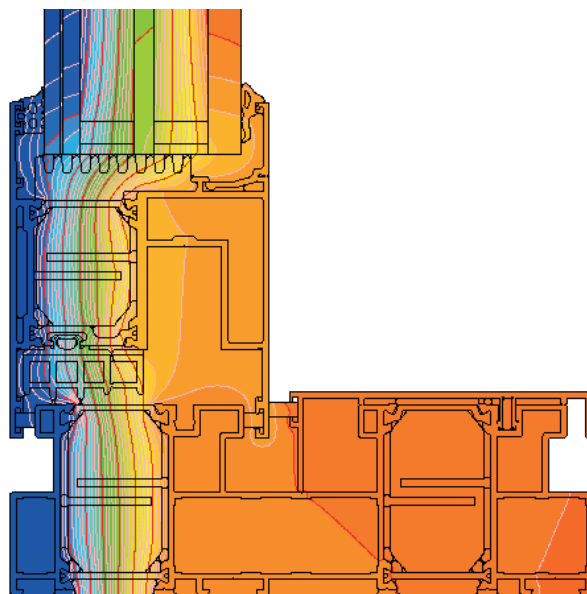
## données techniques

système	isolation thermique Uf*	étanchéité à l'air	résistance au vent	étanchéité à l'eau
UG Thermo	Uf à partir de 1,29 W/m²K	Classe 4 ; EN 12207	Classe C3/B4 (1200Pa/1600Pa) ; EN 12210	Classe E750 (750Pa) ; EN 12208

\* L'isolation thermique dépend de la configuration des profilés utilisés et de l'épaisseur du remplissage



UG Thermo (UG9810 + UG9820N)

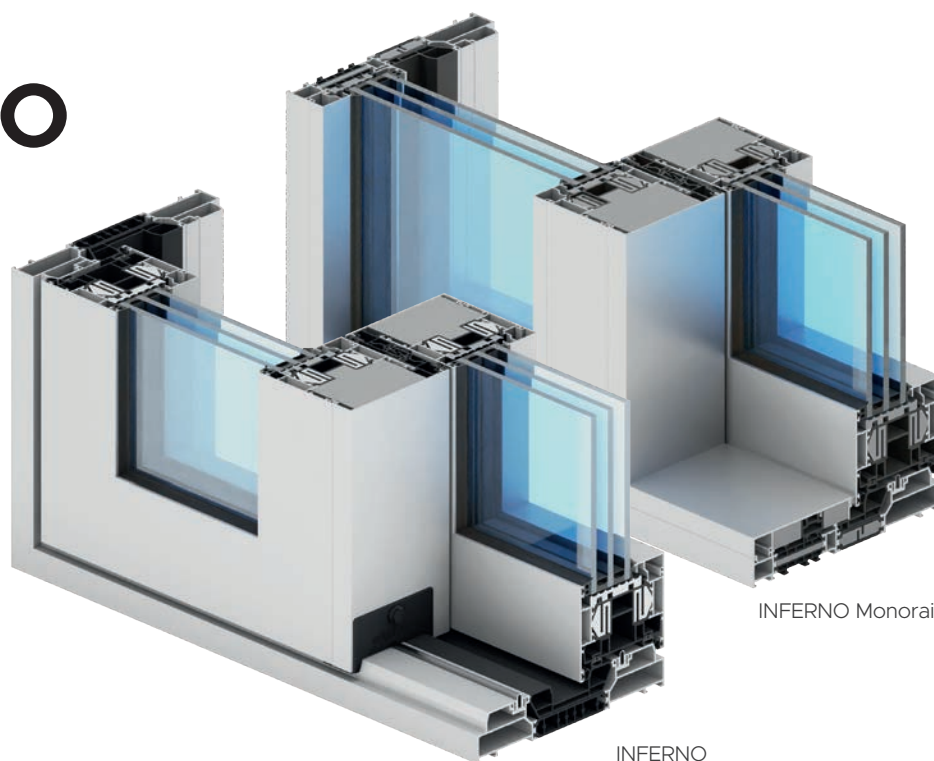


exemple de répartition des isothermes dans dans UG Thermo  
(UG9613 + UG9820N)



système levant-coulissant

# INFERNO



INFERNO Monorail

INFERNO



## caractéristiques du système

- \_ un système moderne à isolation thermique améliorée, destiné à réaliser des structures levantes-coulissantes
- \_ profondeur du dormant : 200 mm, profondeur du vantail 90 mm (correspond à la profondeur d'encastrement du système de fenêtres Genesis 90)
- \_ profilés avec des ruptures thermiques d'une taille jusqu'à présent jamais utilisée dans les systèmes Aliplast :
  - largeur de la rupture thermique dans le dormant : 80 mm
  - largeur de la rupture thermique dans le vantail : 65 mm
- \_ le système INFERNO utilise une solution unique : doubles joints d'ouvrants qui améliorent l'étanchéité, ainsi que l'isolation acoustique et thermique
- \_ malgré une importante profondeur d'encastrement, le système INFERNO se caractérise par une grande légèreté visuelle : le recouvrement des vantaux est moins large que dans les constructions précédentes, à savoir 100 mm (solution précédente : jonction du dormant avec le vantail 112 mm)
- \_ les vantaux sont adaptés au montage des ensembles de vitrage jusqu'à 71 mm d'épaisseur et leur poids peut atteindre 600 kg
- \_ le système utilise une solution innovante : tout le poids du remplissage est transféré directement sur les chariots de glissement, ensuite sur le rail et sur le dormant ; ceci améliore le fonctionnement du vantail ; une autre nouveauté : les crémones dans les vantaux possèdent des crochets ou des tiges cachés dans le cadre, alors que sur le dormant il y a des gâches plates anodisées ou de couleur de la menuiserie
- \_ il est aussi possible d'utiliser une quincaillerie traditionnelle avec des gâches sur le dormant
- \_ INFERNO est conçu comme un système à deux rails, avec possibilité d'ajouter des rails
- \_ INFERNO Monorail est une autre solution disponible (un vantail levant-coulissant et un autre vitré dans le dormant)
- \_ grâce à l'harmonisation de la profondeur du vantail avec le système Genesis 90, les parties fixes du système INFERNO Monorail peuvent comprendre des vantaux de fenêtre battants ou oscillo-battants Genesis 90
- \_ vitrage de l'extérieur possible - préférable en cas de vitres grandes et lourdes qui sont plus faciles à installer de l'extérieur du bâtiment
- \_ le système INFERNO est adapté aux exigences actuelles en termes d'isolation thermique, d'esthétique et de sécurité
- \_ possibilité d'utiliser plusieurs types de remplissages (vitre à une ou à deux chambres)
- \_ ce système permet d'utiliser de grandes vitres pour assurer un éclairage parfait des pièces et pour faciliter leur aménagement tout en préservant la stabilité, la fonctionnalité et la légèreté de la structure
- \_ dimensions maximales de la structure :
  - hauteur du vantail  $H_s=3000$  mm et largeur du vantail  $B_s=3000$  mm /Sobinco/
- \_ les structures levantes-coulissantes INFERNO sont prévues pour des bâtiments d'habitation, notamment des maisons individuelles et des bâtiments publics
- \_ large choix des couleurs – palette RAL (Qualicoat 1518), couleurs structurales, Aliplast Wood Colour Effect – couleurs à effet de bois, Aliplast Loft View – couleur imitation de pierre (Qualideco PL-0001), anodisées (Qualanod 1808), bicolore

## spécification du produit

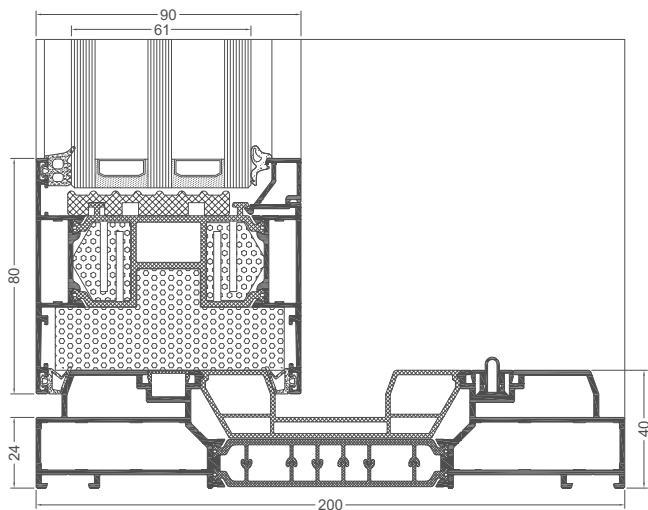
système	matériau	profondeur dormant	profondeur ouvrant	épaisseur vitrage	type de porte
INFERNO	aluminium / polyamide	à partir de 200 mm	90 mm	de 27 mm à 71 mm	levant-coulissant

## données techniques

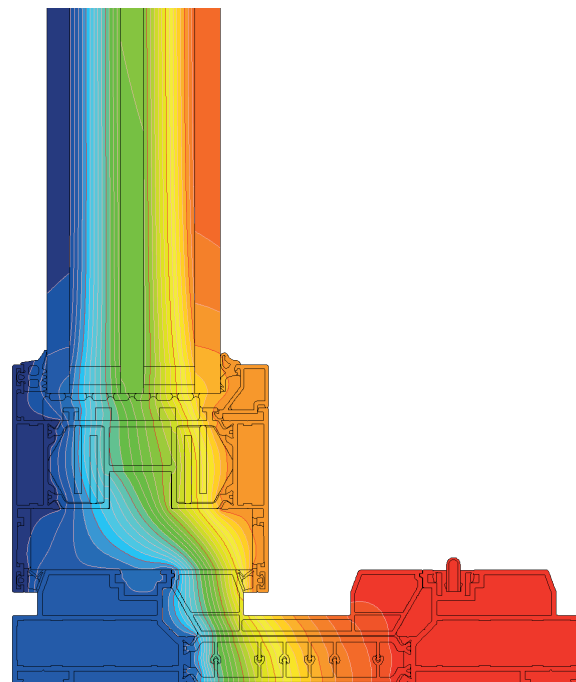
système	isolation thermique $U_f^*$	étanchéité à l'air	résistance au vent	étanchéité à l'eau
INFERNO	à partir de 1,05 W/m <sup>2</sup> K	classe 4 ; EN 12207	C3/B3 (1200Pa) ; EN 12210	E1200 (1200Pa) ; EN 12208

\* L'isolation thermique dépend de la configuration des profilés utilisés et de l'épaisseur du remplissage.

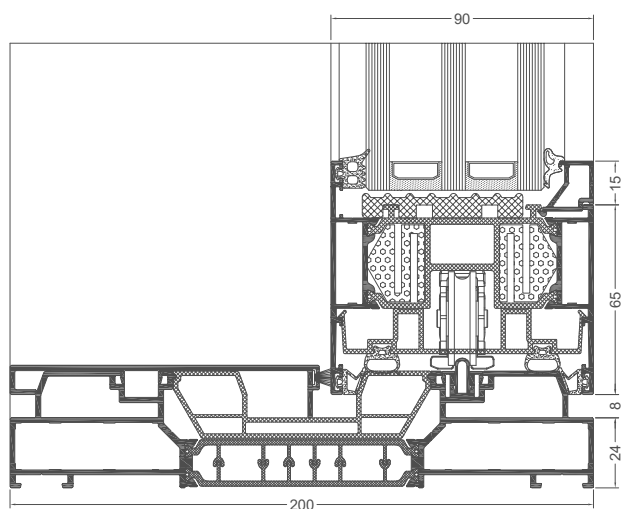
# INFERNO



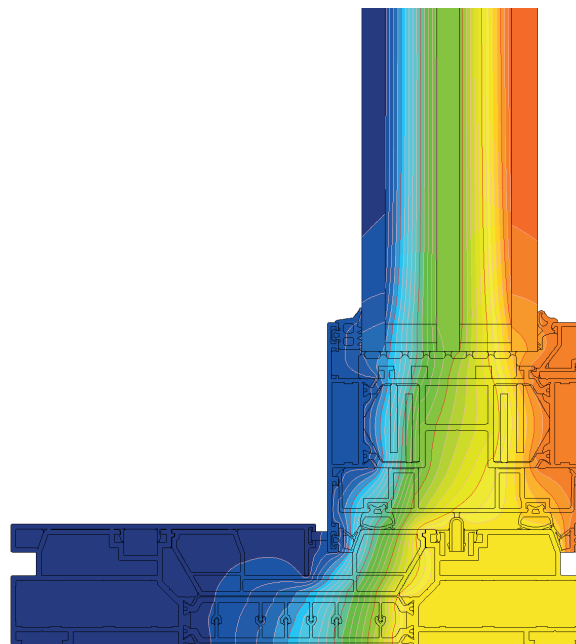
vue en coupe d'un dormant et d'un vantail sur le rail extérieur (MG010 + MG020)



exemple de répartition des isothermes dans le système INFERNO (MG010 + MG020)



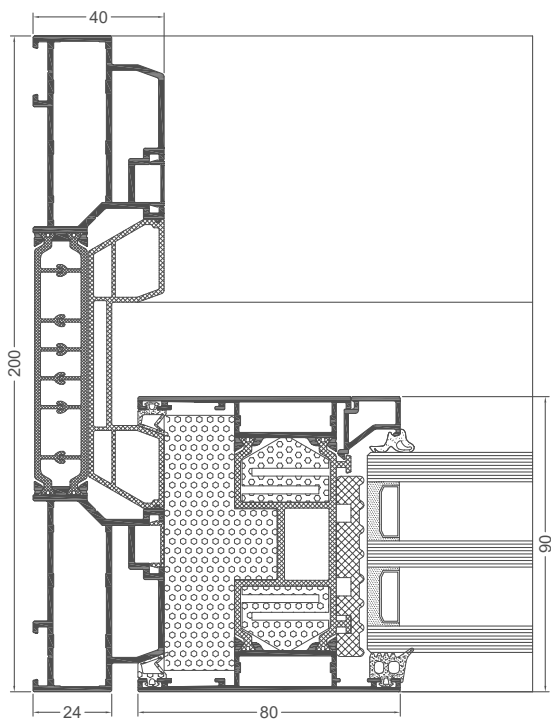
vue en coupe d'un dormant et d'un vantail sur le rail intérieur (MG010 + MG020)



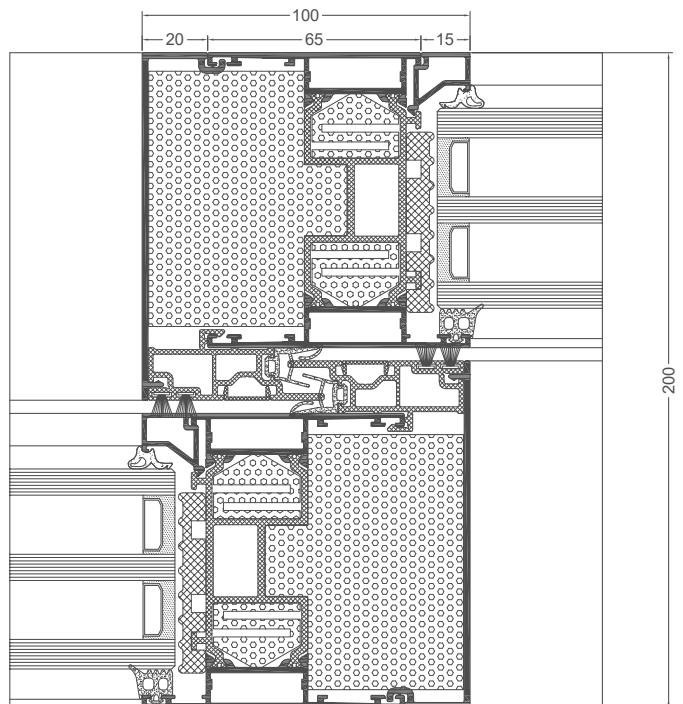
exemple de répartition des isothermes dans le système INFERNO (MG010 + MG020)



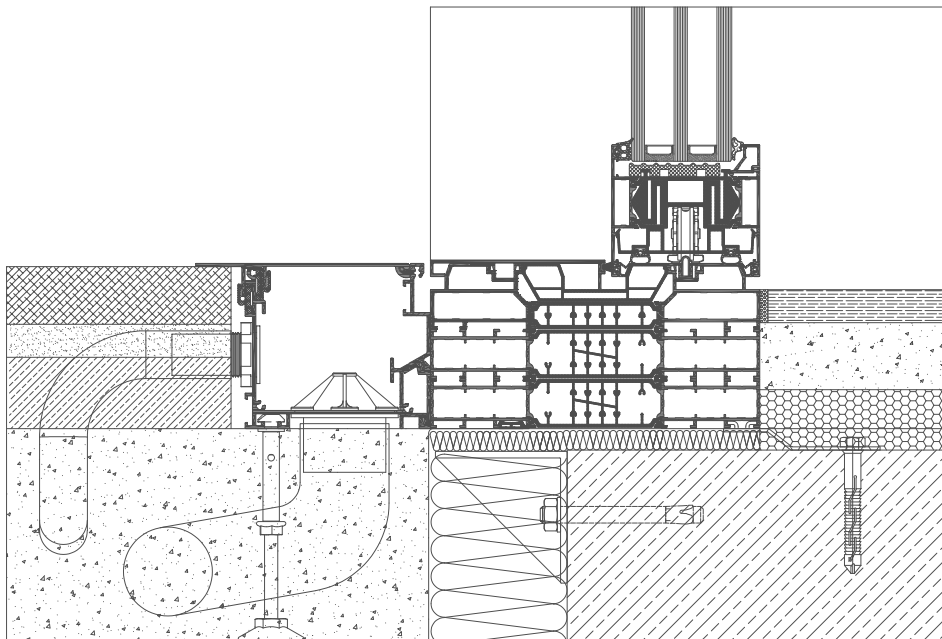
# INFERNO



vue en coupe horizontale du système Inferno (MG010 + MG020)

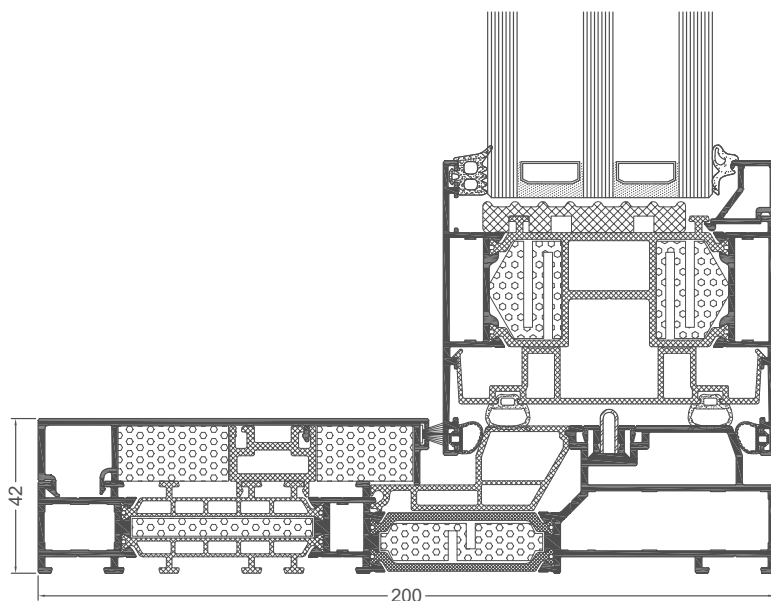


vue en coupe de la jonction vantail - vantail dans le système INFERNO (MG020 + MG020)

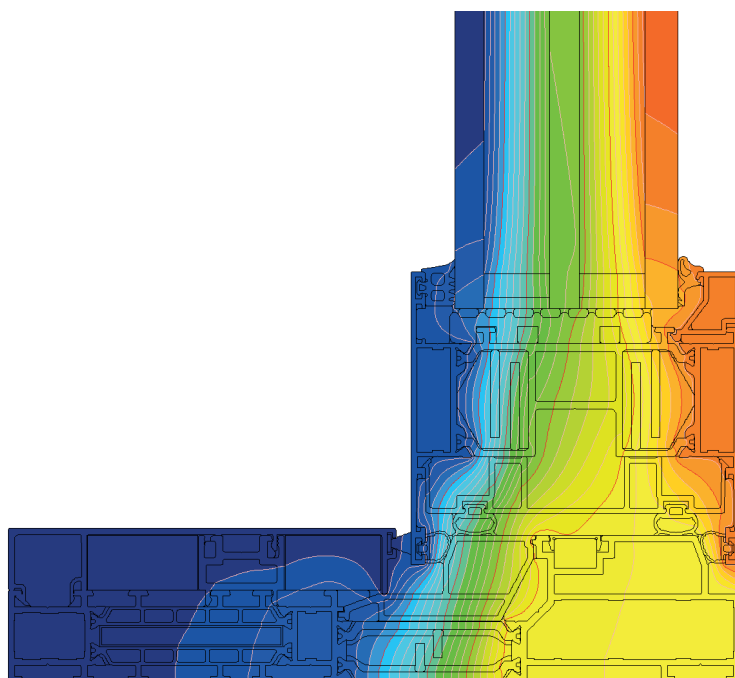


vue en coupe du seuil dans le système INFERNO avec un drainage linéaire du système

# I INFERNO Monorail



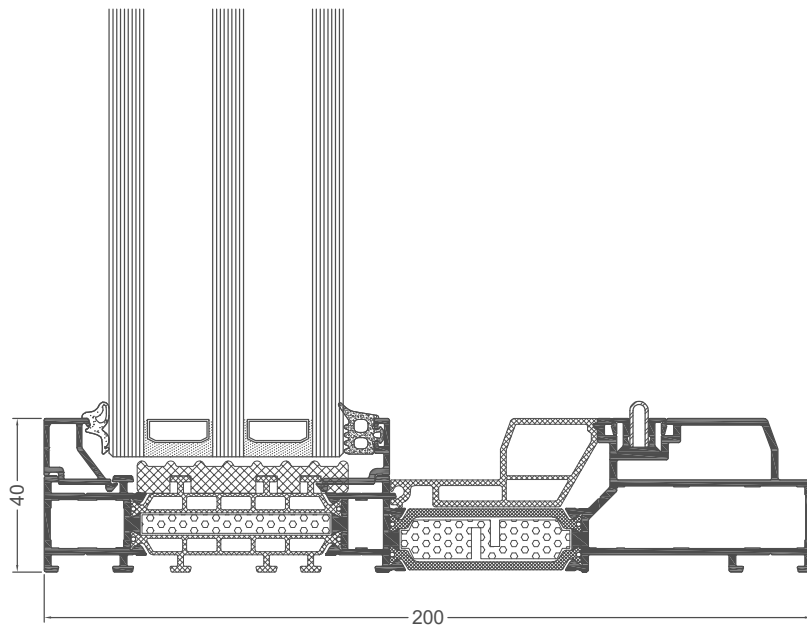
vue en coupe du seuil et du vantail INFERNO Monorail (MG610 + MG020)



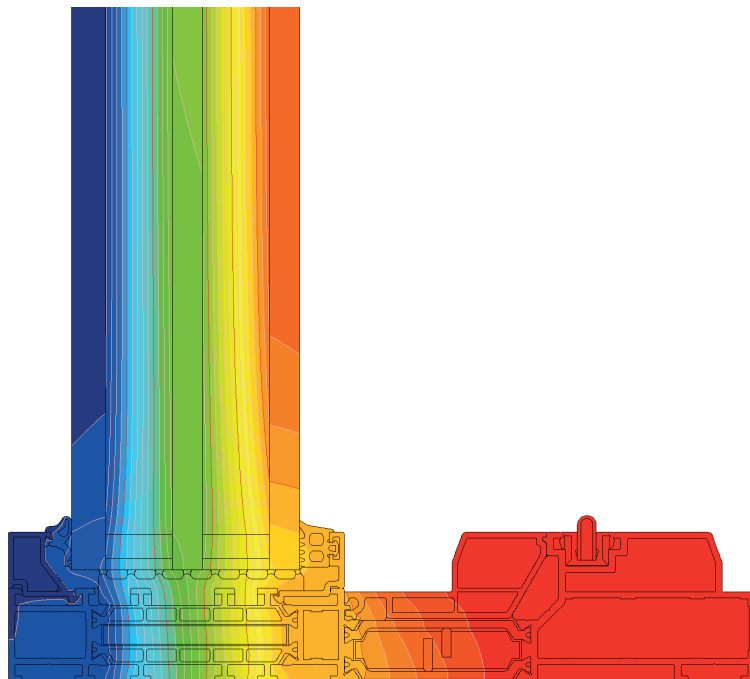
exemple de répartition des isothermes dans le système INFERNO Monorail (MG610 + MG020)



# INFERNO Monorail



vue en coupe du dormant INFERNO Monorail (MG610)

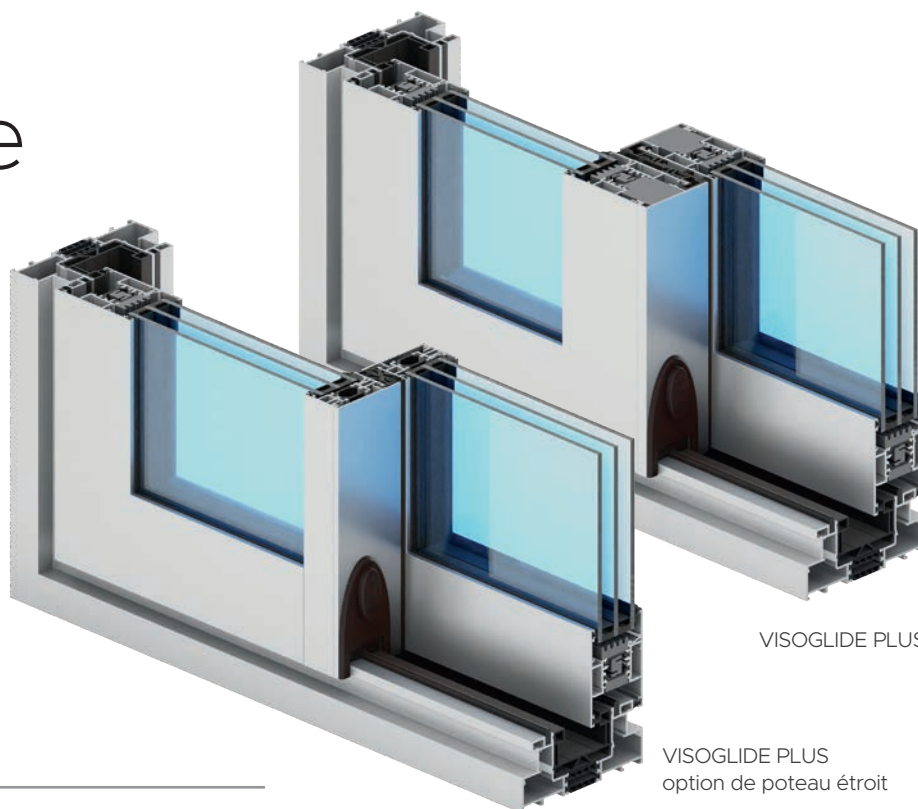


exemple de répartition des isothermes dans le système INFERNO Monorail (MG610)



systèmes coulissants

# Visoglide Plus



VISOGLIDE PLUS

VISOGLIDE PLUS  
option de poteau étroit



## caractéristiques du système

- \_ un système à isolation thermique, destiné à réaliser des structures coulissantes ou coulissantes-levantes
- \_ options du système : coulissant et levant-coulissant, solution monorail disponible
- \_ solution avec poteau étroit disponible : largeur visible des profilés au contact des vantaux et des portes de 34 mm seulement
- \_ configurations possibles à 2, 3, 4 ou 6 éléments sur base d'un dormant à 2 ou 3 voies
- \_ possibilité d'installer Flyscreen et Insect System (moustiquaires qui protègent contre les insectes)
- \_ large choix des couleurs – palette RAL (Qualicoat 1518), couleurs structurales, Aliplast Wood Colour Effect (Qualideco PL-0001)
  - couleurs à effet de bois, Aliplast Loft View (Qualideco PL-0001) – couleur imitation de pierre, anodisées (Qualanod 1808), bicolore

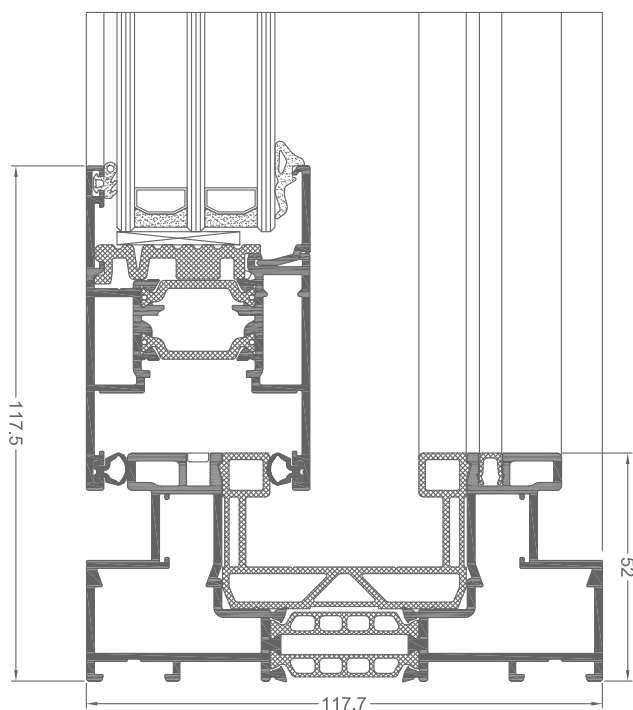
## spécification du produit

système	matériau	profondeur dormant	profondeur ouvrant	épaisseur vitrage	poids ouvrant	type de porte
VG Plus	aluminium / isolant	118/142/184 mm	51 mm	6-36 mm ; option monorail: 18-60 mm	jusqu'à 250 kg coulissant / jusqu'à 200 kg levant-coulissant	coulissant, levant-coulissant

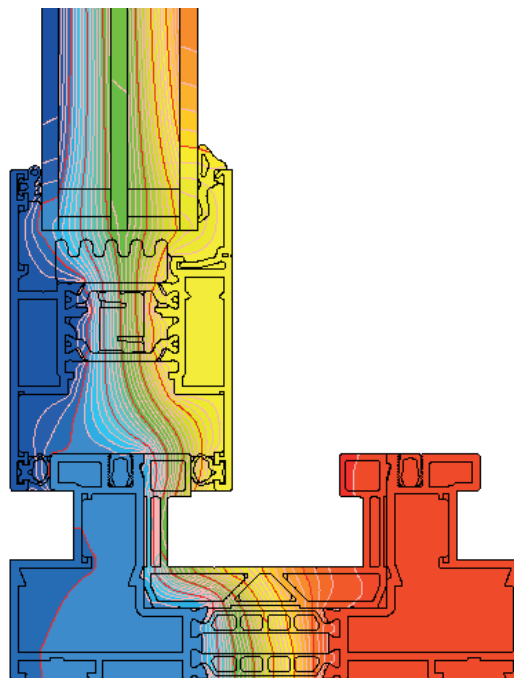
## données techniques

système	isolation thermique Uf*	étanchéité à l'air	résistance au vent	étanchéité à l'eau
VG Plus	Uf à partir de 2,1 W/m²K	Classe 4 ; EN 12207	Classe C3/B4 (1200Pa) ; EN 12210	Classe 9A ; EN 12208

\* L'isolation thermique dépend de la configuration des profilés utilisés et de l'épaisseur du remplissage



vue en coupe d'une porte VG Plus (VG1518 + VG520N)

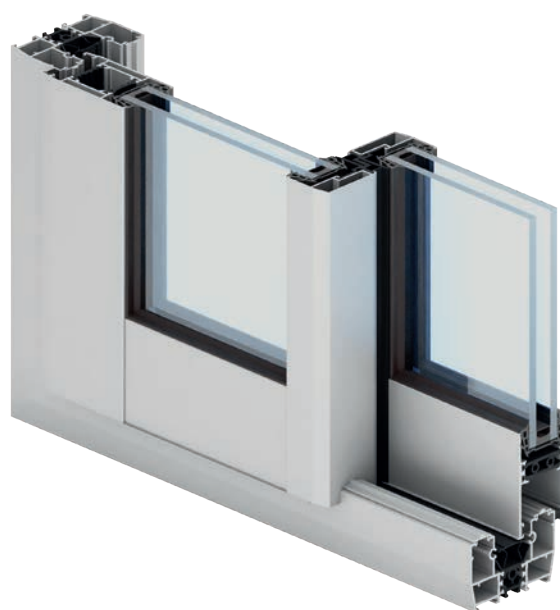


exemple de répartition des isothermes dans le système VG Plus (VG1518 + VG520N)



systèmes coulissants

# Modern **Slide**





## caractéristiques du système

- \_ un système à isolation thermique améliorée, destiné à réaliser des structures coulissantes
- \_ solutions des systèmes Modern Slide permettent de concevoir des structures coulissantes sur 2, 3 ou 4 voies
- \_ galandage : solution unique qui permet de cacher presque entièrement les vantaux coulissants dans le mur du bâtiment
  - ce qui offre une ouverture maximale lorsque les vantaux sont ouverts
- \_ solution monoblock disponible
- \_ la largeur de la jonction de vantaux est de 35 mm seulement ; les profilés sont disponibles en 3 versions adaptées aux différents niveaux de résistance
- \_ possibilité d'installer Flyscreen et Insect System (moustiquaires qui protègent contre les insectes)
- \_ large choix des couleurs – palette RAL (Qualicoat 1518), couleurs structurelles, Aliplast Wood Colour Effect (Qualideco PL-0001)
  - couleurs à effet de bois, Aliplast Loft View (Qualideco PL-0001) – couleur imitation de pierre, anodisées (Qualanod 1808), bicolore

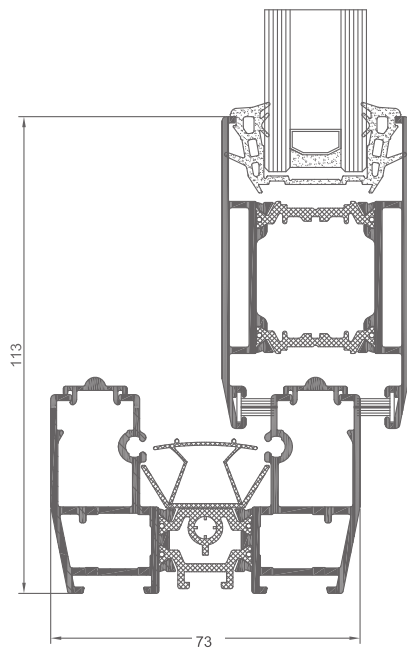
## spécification du produit

système	matériau	profondeur dormant	profondeur ouvrant	épaisseur vitrage	poids ouvrant	type de porte
MDS	aluminium / isolant	73,8 - 195,9 mm	44 mm	24 mm, 28 mm, 32 mm	jusqu'à 250 kg	coulissant

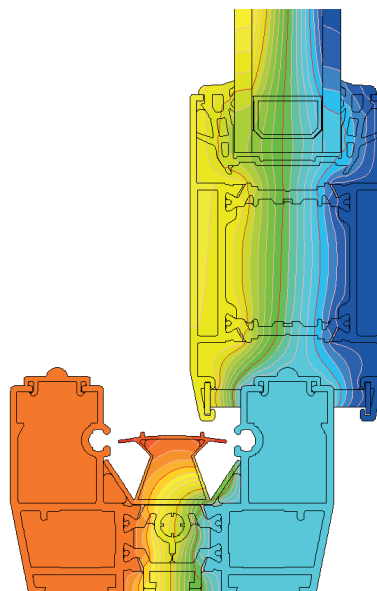
## données techniques

système	isolation thermique Uf*	étanchéité à l'air	résistance au vent	étanchéité à l'eau
MDS	Uf à partir de 1,50 W/m²K	Classe 3, EN 12207	Classe C1 (400Pa) ; EN 12210	Classe 6A (250 Pa) ; EN 12208

\* L'isolation thermique dépend de la configuration des profilés utilisés et de l'épaisseur du remplissage



vue en coupe du dormant et du vantail sur le rail extérieur MDS  
(MDS010 + MDS022)

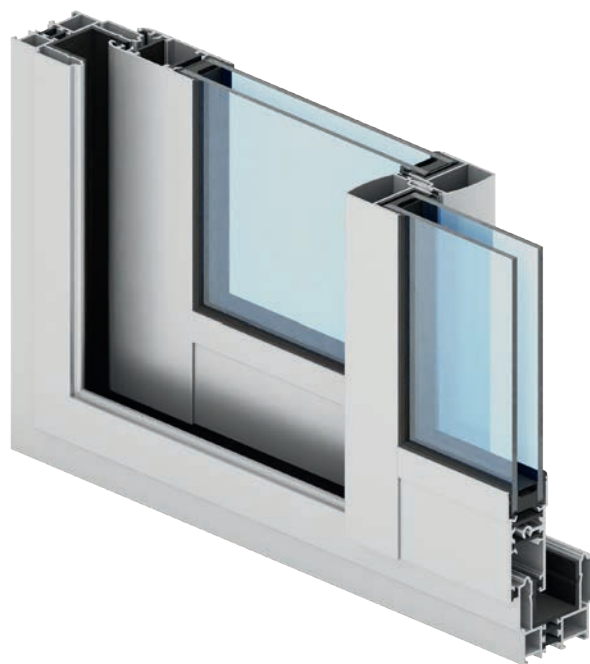


exemple de répartition des isothermes dans le système MDS  
(MDS010 + MDS022)



systèmes coulissants

# Slide Plus



## caractéristiques du système

- \_ un système à isolation thermique, prévu pour la construction des portes coulissantes
- \_ ce système se caractérise par l'absence des parclores ; l'encastrement des remplissages est effectué à l'étape de l'assemblage du vantail, dans des encoches en " C ", sans parclores, sur un joint d'étanchéité qui entoure le remplissage
- \_ dormants proposés en deux versions : avec la voie de coulissage extrudée ou avec un profilé séparé sur lequel coulisent les chariots fixés à la partie inférieure des vantaux.
- \_ profils verticaux des battants réalisés avec une poignée profilée sur toute la hauteur du vantail ; la poignée contribue à la stabilité statique de la structure
- \_ possibilité d'installer Flyscreen et Insect System (moustiquaires qui protègent contre les insectes)
- \_ large choix des couleurs – palette RAL (Qualicoat 1518), couleurs structurales, Aliplast Wood Colour Effect (Qualideco PL-0001)
  - couleurs à effet de bois, Aliplast Loft View (Qualideco PL-0001) – couleur imitation de pierre, anodisées (Qualanod 1808), bicolore

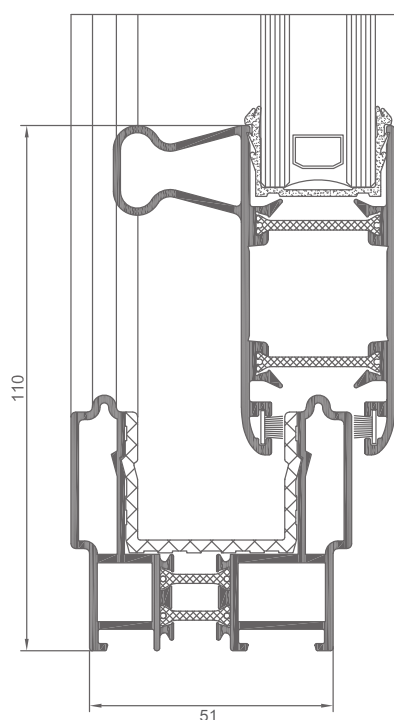
## spécification du produit

système	matériau	profondeur dormant	profondeur ouvrant	épaisseur vitrage	poids ouvrant	type de porte
SL+	aluminium / polyamide	59-103 mm	32 mm	6-9 mm, 20-24 mm	120 kg	coulissant

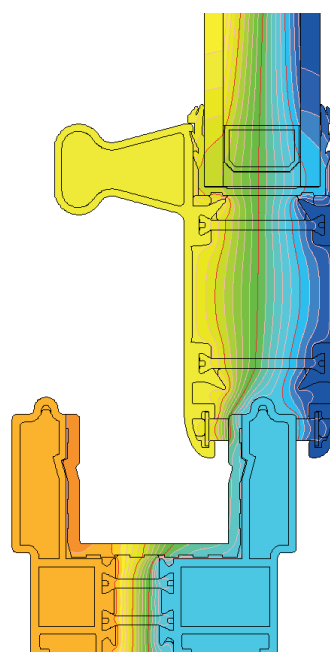
## données techniques

système	isolation thermique Uf*	étanchéité à l'air	résistance au vent	étanchéité à l'eau
SL+	Uf à partir de 3,63 W/m²K	Classe 3, EN 12207	Classe B3 (1200Pa) ; EN 12210	Classe 5A (200 Pa) ; EN 12208

\* L'isolation thermique dépend de la configuration des profilés utilisés et de l'épaisseur du remplissage



vue en coupe du dormant et du vantail Slide Plus  
(SL010 + SL1120)



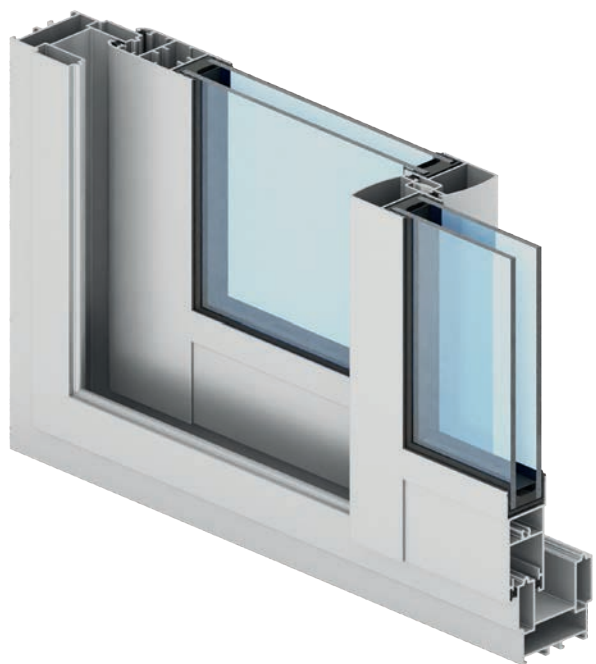
exemple de répartition des isothermes dans le système Slide Plus  
(SL010 + SL1120)





systèmes coulissants

# Slide Cold

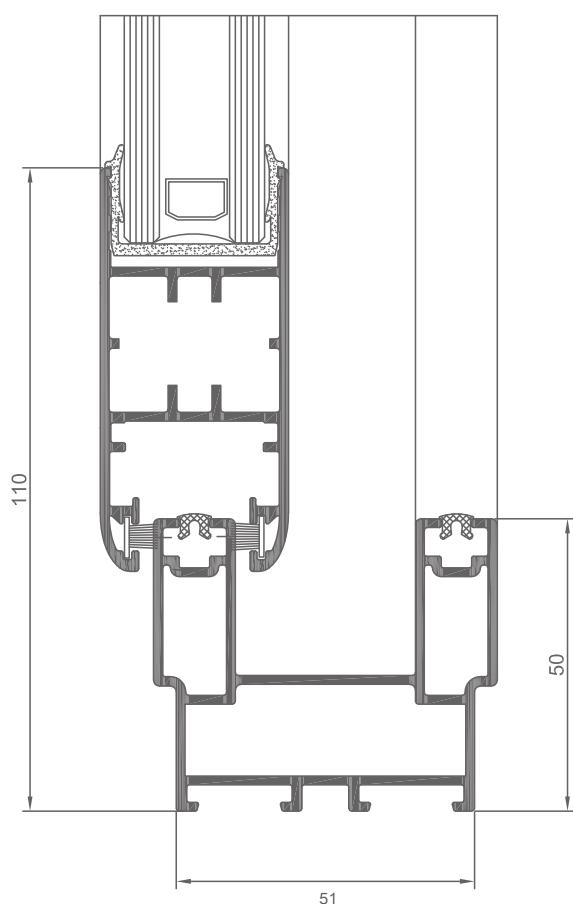


## caractéristiques du système

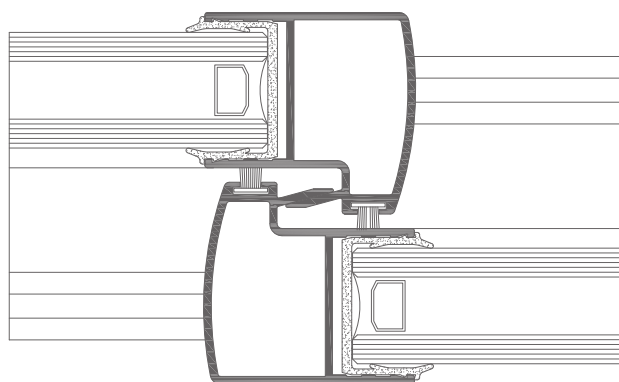
- \_ un système sans isolation thermique, prévu pour la construction des portes coulissantes
- \_ ce système se caractérise par l'absence de parclores ; l'encastrement des remplissages est effectué à l'étape de l'assemblage du vantail, dans des encoches en " C ", sans parclores, sur un joint d'étanchéité qui entoure le remplissage
- \_ dormants proposés en deux versions : avec la voie de coulissage extrudée ou avec un profilé séparé sur lequel coulissent les chariots fixés à la partie inférieure des vantaux.
- \_ profilés verticaux des battants réalisés avec une poignée profilée sur toute la hauteur du vantail ; la poignée contribue à la stabilité statique de la structure
- \_ angles des vantaux assemblés à vis ; dormants assemblés à vis ou par le pliage
- \_ possibilité d'installer Flyscreen et Insect System (moustiquaires qui protègent contre les insectes)
- \_ large choix des couleurs – palette RAL (Qualicoat 1518), couleurs structurales, Aliplast Wood Colour Effect (Qualideco PL-0001) – couleurs à effet de bois, Aliplast Loft View (Qualideco PL-0001) – couleur imitation de pierre, anodisées (Qualanod 1808), bicolore

## spécification du produit

système	matériau	profondeur dormant	profondeur ouvrant	épaisseur vitrage	poids ouvrant	type de porte
SL	aluminium / polyamide	47,5-99 mm	32 mm	6-9 mm / 20-24 mm	jusqu'à 160 kg	coulissant



vue en coupe du dormant et du vantail Slide Cold (SL820 + SL8110)



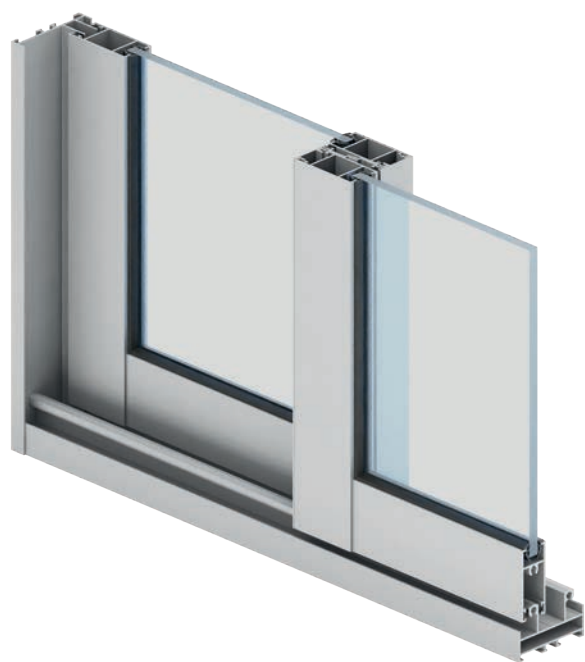
vue en coupe du raccordement vantail - vantail (SL830 + SL830)





systèmes coulissants

# Ecoslide



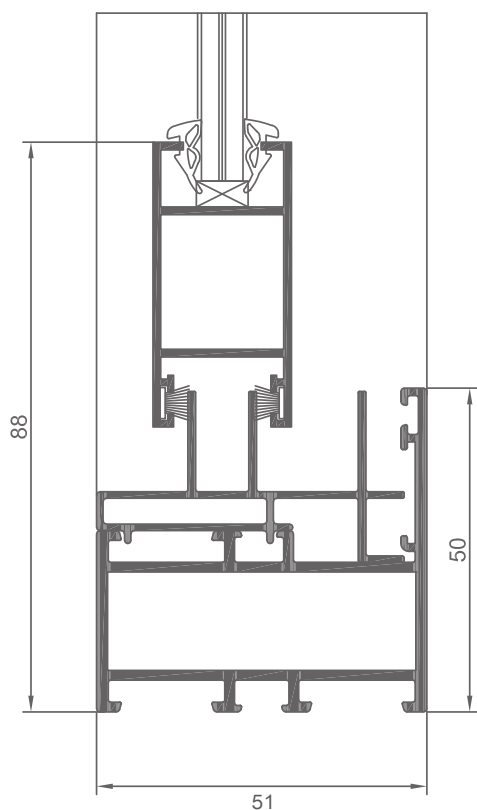


## caractéristiques du système

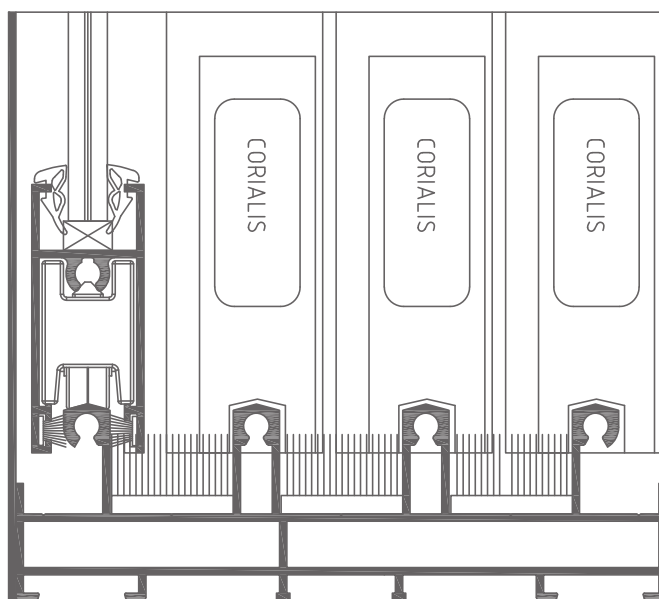
- \_ un système sans isolation thermique, prévu pour la construction des portes coulissantes
- \_ destiné à des aménagements extérieurs sans chauffage (balcons, terrasses, loggias), mais aussi des structures internes coulissantes
- \_ un système à 2, 3 ou 4 voies, ce qui permet de construire des éléments à 2, 3, 4, 6 ou 8 vantaux
- \_ le système Ecoslide est compatible avec d'autres systèmes Aliplast
- \_ possibilité d'installer Flyscreen et Insect System (moustiquaires qui protègent contre les insectes)
- \_ large choix des couleurs – palette RAL (Qualicoat 1518), couleurs structurelles, Aliplast Wood Colour Effect (Qualideco PL-0001)
  - couleurs à effet de bois, Aliplast Loft View (Qualideco PL-0001) – couleur imitation de pierre, anodisées (Qualanod 1808), bicolore

## spécification du produit

système	matériau	profondeur dormant	profondeur ouvrant	épaisseur vitrage	poids ouvrant	type de porte
ES	aluminium / polyamide	54 - 106,5 mm	18,5 - 21,5 mm	4 - 12 mm	jusqu'à 40 kg	coulissant



Econoline avec modificateur Ecoslide (EL010 + EL015 + ES03)



Ecoslide, vue en coupe du dormant à 4 voies (ES04 + ES14)



systèmes coulissants

# Slide Glass

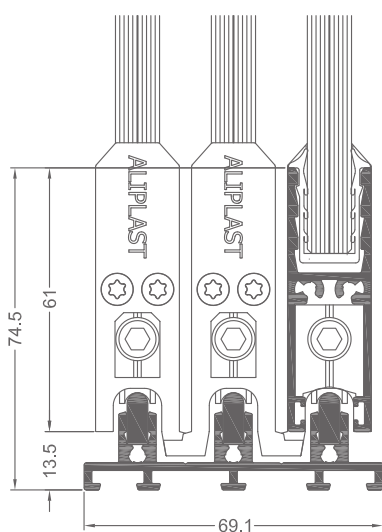


## caractéristiques du système

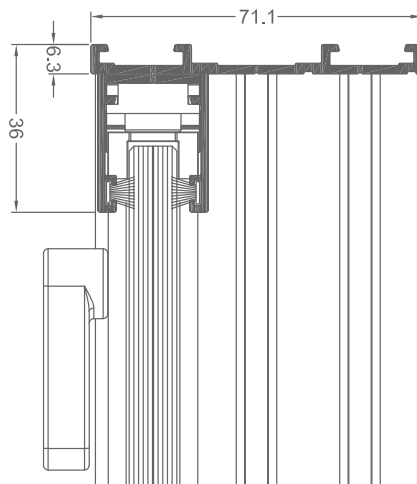
- \_ un système coulissant pour des structures en verre sans isolation thermique
- \_ caractérisé par une visibilité minimale des bords de profilés en aluminium
- \_ raccordement à labyrinthe sans profilé (sans étanchéité supplémentaire) possible ou raccordement entre les ouvrants mobiles à l'aide d'un profilé étroit à brosse
- \_ possibilité d'installer un drainage caché dans les profilés inférieurs sous le cadre
- \_ système avec quincaillerie dédiée : chariots avec ou sans réglage, poignées fixées sur le vitrage, serrures à crochet spéciales
- \_ fermeture possible à l'aide d'une gâche de verrou incorporée ou fermeture latérale avec serrure
- \_ possibilité de monter des guidages à 3, 4 ou 5 voies
- \_ rails en aluminium ou en inox ; ils peuvent être indépendants, installés dans les voies
- \_ solutions du système qui permettent de compenser les déformations en flexion causées par les éléments qui se trouvent au-dessus des structures coulissantes
- \_ possibilité d'installer Flyscreen et Insect System (moustiquaires qui protègent contre les insectes)

## spécification du produit

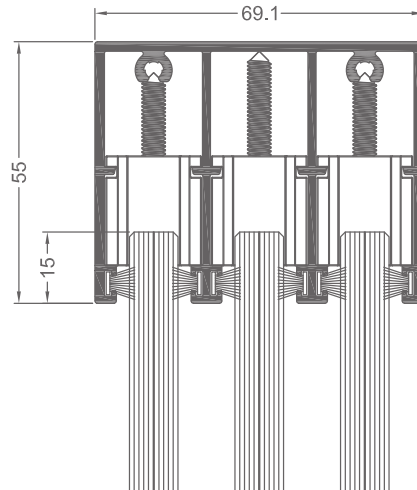
système	matériau	profondeur dormant	profondeur ouvrant	épaisseur vitrage	poids ouvrant	type de porte
SG	aluminium / verre	690 - 1130 mm	à 2600 mm	10 mm	jusqu'à 80 kg	coulissant



coupe horizontale en bas vantail - cadre  
(SS020 + SS010)



coupe verticale vantail - cadre - mur  
(SS210 + SS030)



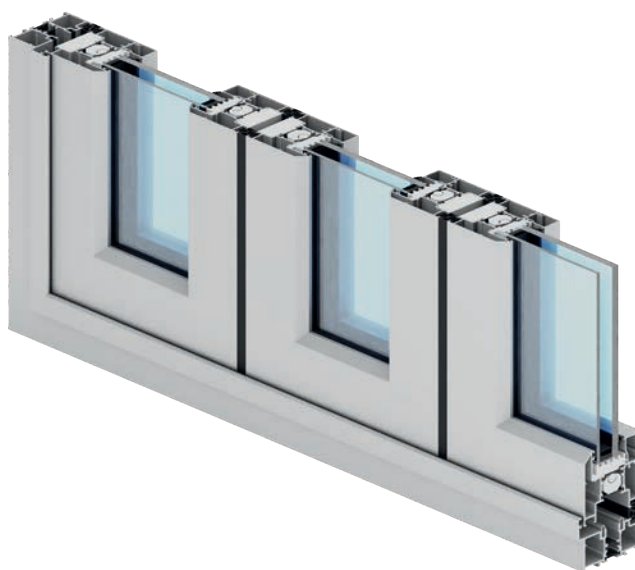
coupe horizontale en haut vantail - cadre  
(SS120)





systèmes pliables

# Panorama



## caractéristiques du système

- \_ un système de portes à trois chambres avec l'isolation thermique destiné à la réalisation des portes pliables
- \_ possibilité d'utiliser deux types de systèmes de seuil : un système avec un seuil plat et l'étanchéité sous forme de brosse et un système avec un seuil étanche sur un dormant complet sur le pourtour de toute la baie vitrée de terrasse
- \_ en fonction des besoins et de la destination, le système Panorama permet de réaliser des structures à ouverture vers l'intérieur ou vers l'extérieur avec plusieurs vantaux (2+1,3+2,3+3)
- \_ ferrures intégrées qui améliorent la fonctionnalité de la structure et réduisent les gabarits de la structure pliée des portes : charnière avec un chariot inférieur, charnière avec main courante, poignées basses
- \_ grâce à la largeur visuelle réduite du profilé utilisé dans le système, la structure des portes repliables apparaît très légère
- \_ le système Panorama est disponible en version à isolation thermique améliorée, options disponibles : Panorama, Panorama i+
- \_ large gamme des solutions disponibles et des réalisations potentielles qui permet de concevoir l'aménagement des balcons, fenêtres, vérandas ou des structures qui conviennent aux bâtiments publics et commerciaux
- \_ large choix des couleurs – palette RAL (Qualicoat 1518), couleurs structurales, Aliplast Wood Colour Effect – couleurs à effet de bois, Aliplast Loft View – couleur imitation de pierre (Qualideco PL-0001), anodisées (Qualanod 1808), bicolore

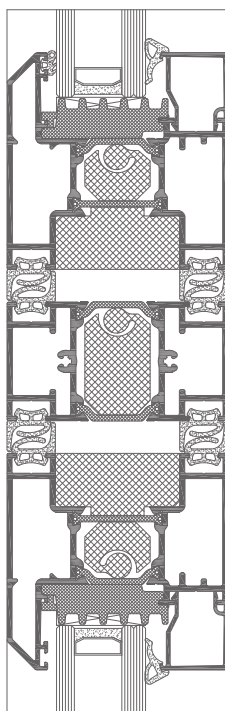
## spécification du produit

système	matériau	profondeur dormant	profondeur ouvrant	épaisseur vitrage	poids ouvrant	type de porte
DV	aluminium / polyamide	74,5 mm	74,5 mm	16-50 mm	jusqu'à 100 kg	pliables
DV i+	aluminium / polyamide	74,5 mm	74,5 mm	16-50 mm	jusqu'à 100 kg	pliables

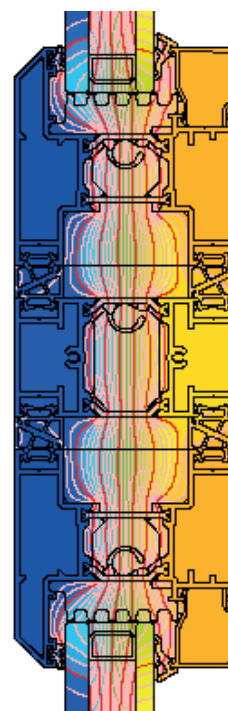
## données techniques

système	isolation thermique Uf*	étanchéité à l'air	résistance au vent	étanchéité à l'eau
DV	Uf à partir de 1,68 W/m²K	Classe 2 ; EN 12207	Classe C1 (400Pa) ; EN 12210	Classe E1050 ; EN 12208
DV i+	Uf à partir de 1,33 W/m²K	Classe 2 ; EN 12207	Classe C1 (400Pa) ; EN 12210	Classe E1050 ; EN 12208

\* L'isolation thermique dépend de la configuration des profilés utilisés et de l'épaisseur du remplissage



DV i+ vue en coupe d'un vantail de type B (DV5020 + DV5040 + DV5020)

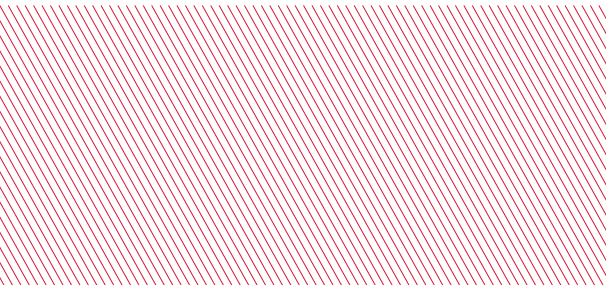


exemple de répartition des isothermes dans le système Panorama (DV5020 + DV5040 + DV5020)

## This image shows a single sheet of white paper with horizontal ruling lines. The lines are evenly spaced and run across the width of the page. There are no margins, text, or other markings on the paper.



## This image shows a single sheet of white paper with horizontal ruling lines. The lines are evenly spaced and run across the width of the page. There are no margins, text, or other markings on the paper.



**aliplast**  
aluminium systems

**Aliplast Sp. z o.o.**

ul. Wacława Moritza 3  
20-276 Lublin, Pologne

**Contact**

e-mail: [biuro@aliplast.pl](mailto:biuro@aliplast.pl)

**Informations :**

Identifiant fiscal NIP : 946-23-54-607

Registre KRS : 0000119312

[www.aliplastpoland.com](http://www.aliplastpoland.com)

